

Saffire LX™

Elektronischer Türbeschlag für Hotels von dormakaba



Der elektronische Hotelbeschlag Saffire LX: Moderne Technologie trifft elegantes, zeitloses Design.

Türbeschlag All-in-one

Der "All-in-one" Beschlag bietet eine sichere, flexible und benutzerfreundliche Lösung für das Gastgewerbe und ist bereits ab Werk neben den neuesten RFID-Medien auch für den Mobilen Zutritt mittels Bluetooth® oder NFC vorgerüstet.

Optionale Online-Funktionen runden das Funktionsspektrum ab. Saffire LX deckt sämtliche technologische Anforderungen von Hotelbetrieben ab und optimiert gleichzeitig das Gästelerlebnis.



Mobile Access

Der Saffire LX wird in Kombination mit der Ambiance Zutrittsmanagement-Software angeboten und unterstützt den Mobilen Zutritt mittels Bluetooth® Low Energy oder NFC (Near Field Communication). Diese Lösung bietet Hotelbetrieben und Gästen gleichermaßen Komfort, Zuverlässigkeit und Sicherheit. Mobile Access ermöglicht es den Gästen, mit ihrem mobilen Gerät Zugang zu ihrem Zimmer sowie zu Gemeinschaftsbereichen des Hotels zu erhalten, sofern die Türen mit dem Saffire LX ausgestattet sind.



Ambiance Zutrittskontrollmanagement-Software

Der Saffire LX Beschlag wird von Ambiance unterstützt, der modernen Software für die Zutrittskontrolle von dormakaba. Ambiance ist unsere flexibelste und skalierbarste Lösung für die Zutrittskontrolle in Hotels und wurde entwickelt, um elektronische Türbeschläge von dormakaba zu betreiben und den Zugang auf dem gesamten Hotelgelände zu steuern. Ambiance erfüllt die Erwartungen an ein optimales Gästelerlebnis, indem es sich auf zentrale Eigenschaften konzentriert, die den Hotelalltag optimieren: Mehrwert, Konnektivität, Mobilität, Sicherheit, Skalierbarkeit und eine erstklassige Nutzererfahrung.



Saffire LX ist die innovative Lösung, welche smarte Sicherheit mit ansprechendem Design vereint, um mit moderner Hoteltechnologie und hochwertigen Einrichtungen zu harmonieren.

Anwendungen

Saffire LX wurde für die Zutrittskontrolle Ihrer Gästezimmer, Gemeinschaftsbereiche und Back-of-House-Bereiche entwickelt. Es eignet sich für kleine bis große Betriebe und ist damit die ideale Lösung für Ihre Bau- oder Renovierungsprojekte, wenn sie Ihre Türen austauschen. Vereinfachte Türvorbereitung erleichtert den Montageprozess.

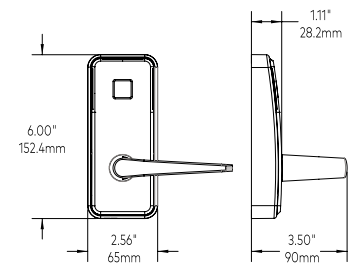
Geringer Wartungsaufwand

Der vollständig versiegelte und kontaktlose Leser macht das Saffire LX nicht nur benutzerfreundlich, sondern auch sehr wartungsarm. Die 3 AA-Batterien erlauben darüber hinaus einen reibungslosen Betrieb für bis zu zwei Jahre oder 80.000 Öffnungsvorgänge. Bei nachlassender Batterieleistung wird das Personal frühzeitig über eine LED am Schloss darüber informiert, dass die Batterien zeitnah getauscht werden sollten. Beim Batteriewechsel werden weder Programmierung noch Zugangsdaten des Saffire LX gelöscht.

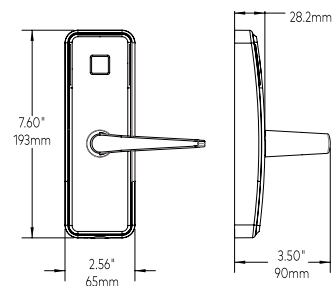
Sicherheitsmerkmale

Das Saffire LX lässt dank seiner hohen Sicherheit, seiner Effizienz und seines Komforts keine Wünsche Ihrer Gäste offen.

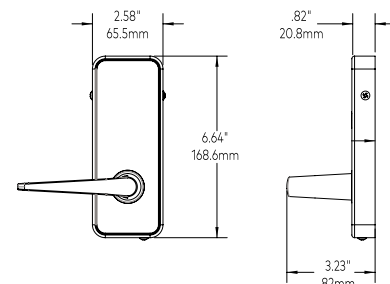
- Ereignisspeicher: Die Zugangsdaten von Gästen und Personal können bei Bedarf ausgelesen werden
- Saffire LX wird wahlweise mit mechanischem Langschild mit integriertem Mini-Zylinder, mit Kurzschild mit separatem Euro-Zylinder oder rein elektronischer Notöffnung angeboten
- Saffire LX ist in Verbindung mit dem ANSI-Schloss optional mit Türmonitoring erhältlich, um beispielsweise offen gelassene Türen anzuzeigen



Elektronische Notöffnung



Mechanische Notöffnung, Option Langschild



Innen

Langschild

Mit integriertem Mini-Zylinder
(Mechanische Notöffnung/MKO)



Kurzschild

In der EU-Version optional mit
separatem EU-Zylinder (Mechanische
Notöffnung/MKO)



Merkmale	
Beschreibung	Robuster elektronischer Türbeschlag mit integriertem Kupplungsmechanismus und berührungsfreiem RFID-/NFC- und Bluetooth®-Leser
Schlagrichtung	Werkseitig links oder rechts verwendbar, einstellbar
Türdrücker	Von-, Troy- und DIN-Drücker (DIN nur in Europa verfügbar)
Oberflächen	Schwarzes Polycarbonat, Metallteile in Chrom matt oder Messing matt
Außengehäuse	<ul style="list-style-type: none"> Polycarbonat-Abdeckung, schwarz glänzend Zinkgusslegierung mit Stahlmontageplatte / Drücker Betätigungsrichtung umkehrbar Ergonomischer Leser mit optischer Anzeige des Lesefeldes / LEDs für visuelles Feedback Drücker-Aufnahme
Türstärke	Von 35 - 66 mm (1 3/8" bis 2 1/2")
Standard-Dornmaß	<ul style="list-style-type: none"> ANSI Einsteckschloss: 70 mm (2 3/4") Rundriegel-Fallenschloss: 60 – 70 mm (2 3/8" - 2 3/4") DIN Einsteckschloss: 55 – 80 mm
Schloss	<ul style="list-style-type: none"> ANSI-Standard-Einsteckschloss mit 1 1/4" (31,75 mm) oder vorderseitigem 1" (25,4 mm) Stulp und Blockriegel und Falle mit optionaler Selbstverriegelung Rundriegel-Fallenschloss DIN-Norm-Einsteckschloss mit Panik-E-Funktion (8 und 9 mm). Schließblech 20 mm Standard
Batterien	Batterielaufzeit (3 AA-Batterien) bis zu zwei Jahre oder 80.000 Öffnungsvorgänge. Hinweis: Signal für Batteriewechsel bei nachlassender Batteriespannung.
Mechanische Notöffnung	Optional, entweder durch integrierten Mini-Zylinder im Langschild oder separatem Euro Zylinder beim Kurzschild (nur in der Euro-Version)
Online-Optionen	<ul style="list-style-type: none"> Offline: Standard Online Enabled: mit Online-Modul
Mobile Access	Ab Werk ist das Saffire LX mit Bluetooth®- und NFC-Technologie ausgestattet und kann somit sofort für den Mobilien Zutritt (Mobile Access) genutzt werden.

Schlossbetrieb & Umgebungsbedingungen

Datums-/Zeitstempel	Echtzeit: Datum und Stunden/Minuten
Programmierung / Auditfunktion	Kabellos über Programmiergerät, basierend auf NFC-Technologie
Vorab erstellte Zutrittskarten	Zutrittskarten können bis zu 10 Tage im Voraus erstellt werden, ohne bereits gültige oder in der Zwischenzeit noch zu erstellende Karten zu überschreiben.
Gültigkeit von Zutrittsmedien	Konfigurierbare Ablaufdaten; können automatisch für das Abreisedatum gesetzt oder im Verlauf des Check-In-Prozesses manuell eingegeben werden.
Passagefunktion	Programmierung durch berechtigte Karte
Sperrmodus	Von autorisierter Karte eingestellt
RFID-Zutrittsmedien	Unterstützt *MIFARE Plus® EV2, MIFARE Ultralight® C, **MIFRAE Ultralight AES und ***MIFARE® DESFire® EV3 Medien. Verfügbare Zutrittsmedien: Zutrittskarten, Schlüsselanhänger und Armbänder. *erfordert den erweiterten Sicherheitsmodus, verfügbar in Ambiance ab der Version 2.10. **ab ca. Januar 2025, ***ab ca. April 2025
Anzeigen am Schloss	LED-Anzeigen
Meldungen und Diagnose	Akustische Signalisation und optische LED Anzeige des Schlosses; Diagnose über LED-Anzeige am Schloss sowie Programmiergerät
Ereignisspeicher	bis zu 4000 Türeignisse
Notöffnung/Umgehung der Bitte-Nicht-Stören*-Funktion	Mittels Notfallkarte, Eurozylinder oder integrierter Notfallzylinder (je nach Ausführung).
Umgebungsbedingungen	<ul style="list-style-type: none"> -35 bis +70 °C (-31°F bis +158°F) Feuchtigkeit 0 % bis 90 % nicht kondensierend bei +30 °C (86°F) IP54 zertifiziert

Zertifizierung, Tests & Gewährleistung

Feuerwiderstandsklasse	<ul style="list-style-type: none"> ANSI-Einsteckschloss: UL 10C und ULC S-104 bis zu 3 Stunden in Verbindung mit zugelassenen Brandschutztüren Rundriegel-Fallenschloss: UL 10C und ULC S-104 bis zu 3 Stunden DIN-Einsteckschloss (9 mm): Entspricht DIN EN 18273 und DIN EN 1634-1 sowie DIN EN 1634-3 bis zu 30 Minuten
Barrierefreiheit (ANSI Version)	Entspricht 2010 ADA Standards for Accessible Design – Art. 309.4 (Operable Parts). Ausschließlich für Modelle mit langem Türdrücker. Das Schloss soll korrekt nach Stulp und Klinke ausgerichtet sein und strikt nach den dormakaba Montagerrichtlinien und ADA Standards sowie Richtlinien der jeweiligen Anlage eingebaut werden, um den ADA-Anforderungen zu entsprechen.
Nordamerikanische Standards	<ul style="list-style-type: none"> Florida Building Code: Zertifizierung für Sturm und HVHZ sowie non-HVHZ (High Velocity Hurricane Zones) ausschließlich für Schlösser mit ASM-Stulp. Ausstehende Tests für: BHMA/ANSI: Performance Tests ersten Grades für "ANSI/BHMA A156.13 "American National Standard for Mortise Locks and Latches," und "ANSI/BHMA A156.25 "American National Standard for Electrified Locking Devices." (Nur Schlösser, die von unabhängigen Drittpartei-Testlabors getestet und zugelassen wurden, dürfen im "BHMA Certified Products Directory" auf www.buildershardware.com angeführt werden) ANSI-Einsteckschloss: Entspricht IEC 61000-4, FCC Teil 15 und Industry Canada RSS-210. CE R&TTE-Richtlinie 1999/EC
Europäische Standards	<ul style="list-style-type: none"> EN1634-1 Brandschutzzulassung: für 30 Minuten mit ANSI- und DIN-Einsteckschloss. EN12209 Zulassung für ANSI- und DIN-Einsteckschloss. EN 179 mit DIN-Einsteckschloss und DIN-Drückern Deutsche AbZ-Zertifizierung # Z-6.100-2592 mit 9 mm Spindel
Gewährleistung	Zwei Jahre (Standard)

Hinweis:
MIFARE Ultralight C, MIFARE Plus EV2 und MIFARE DESFire sind eingetragene Marken von NXP B.V.
Die Bluetooth® Wortmarke und Logos sind eingetragene Marken von Bluetooth SIG, Inc.
Die Informationen auf diesem Blatt sind nur für allgemeine Zwecke bestimmt. Verfügbarkeit, Merkmale und Spezifikationen können je nach Land variieren, bitte konsultieren Sie mit Ihrem lokalen Vertreter für weitere Details.
Technische Änderungen vorbehalten. Version 11/2024. ©2024 dormakaba.

Haben Sie Fragen? Wir beraten Sie gerne und freuen uns auf Sie.

dormakaba Deutschland GmbH | DORMA Platz 1 | DE-58256 Ennepetal | T +49 2333 793-0 | info.de@dormakaba.com | www.dormakaba.de
dormakaba Austria GmbH | Ulrich-Bremi-Strasse 2 | AT-3130 Herzogenburg | T +43 2782 808-0 | office.at@dormakaba.com | www.dormakaba.at