

# dormakaba four+

## Türdrückerserie



# Die four+ Türdrückerserie

## Alle Vorteile auf einen Blick

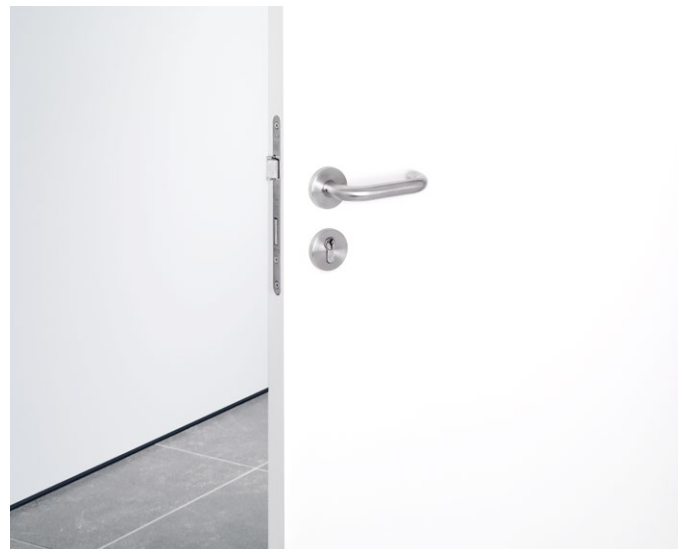
Nicht nur Design und Qualität, auch Vielfalt ist ein Kennzeichen von four+. So umfasst die Türdrückerserie four+ eine Vielzahl gängiger Drückermodelle für den Objektbereich. four+ Beschläge sind als Feuer- und Rauchschutzausführung erhältlich und die entsprechenden Drücker-Modelle für Notausgangsverschlüsse nach EN 179 zertifiziert. Mit der Beschlagserie four+ zeigt dormakaba, dass wirtschaftliche, kostenbewusste Lösungen in sinnvoller Weise die Standardanforderungen an das Design im Gesamtobjekt erfüllen können. Die Beschlagserie eignet sich insbesondere für den Einsatz bei funktionellen Objektüren. four+ Beschläge sind eine zuverlässige Lösung im dormakaba Qualitätsstandard. Sie sind als Komplettgarnituren für Vollblattdüren in der Ausführung mit Rundrosetten oder ovalen Kurzschildern lieferbar. Für Profiltüren sind Halbgarnituren auf Ovalrosetten verfügbar.

### Mühe los von der Bestellung bis zur Montage:

- Türdrücker der four+ Serie sind für rechts und links angeschlagene Türen einsetzbar. Das vereinfacht die Bestellung, Lagerung und Montage.
- Durch unsere durchdachte Produktverpackung sind alle Einzelteile sichtbar und können komfortabel entnommen werden.
- Die vormontierte Gewindeseite spart wertvolle Montagezeit.

### Von der Montage zur sorglosen Nutzung:

- Vier leistungsstarke Hochhaltefedern gewährleisten die 0°-Ruhestellung.
- Die Einstufung in die höchste Benutzerkategorie 4 mit einer Korrosionsschutzklasse 5 und mehr als 1 Mio. getesteten Benutzerzyklen attestiert die hohe Qualität.



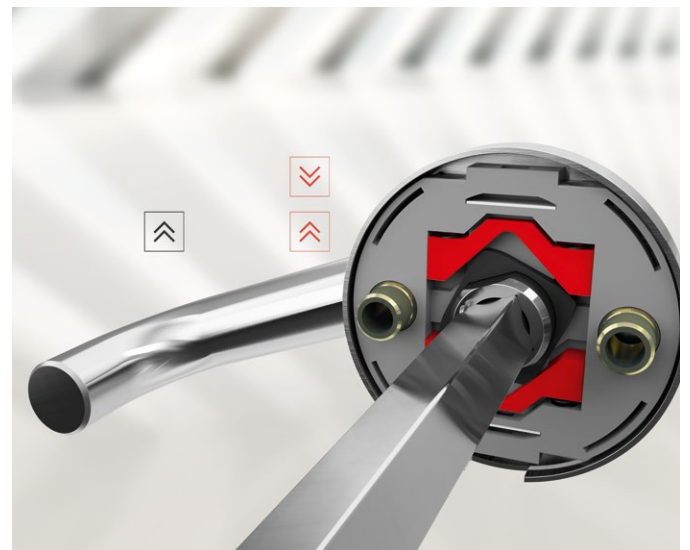
Für Profil- und Vollblattdüren. 0°-Ruhestellung im Normalzustand

# Einfach einfach: die Rechts-links-Verwendbarkeit

Für die mühelose Bestellung,  
Lagerung und Montage



Spannung der Hochhaltefedern

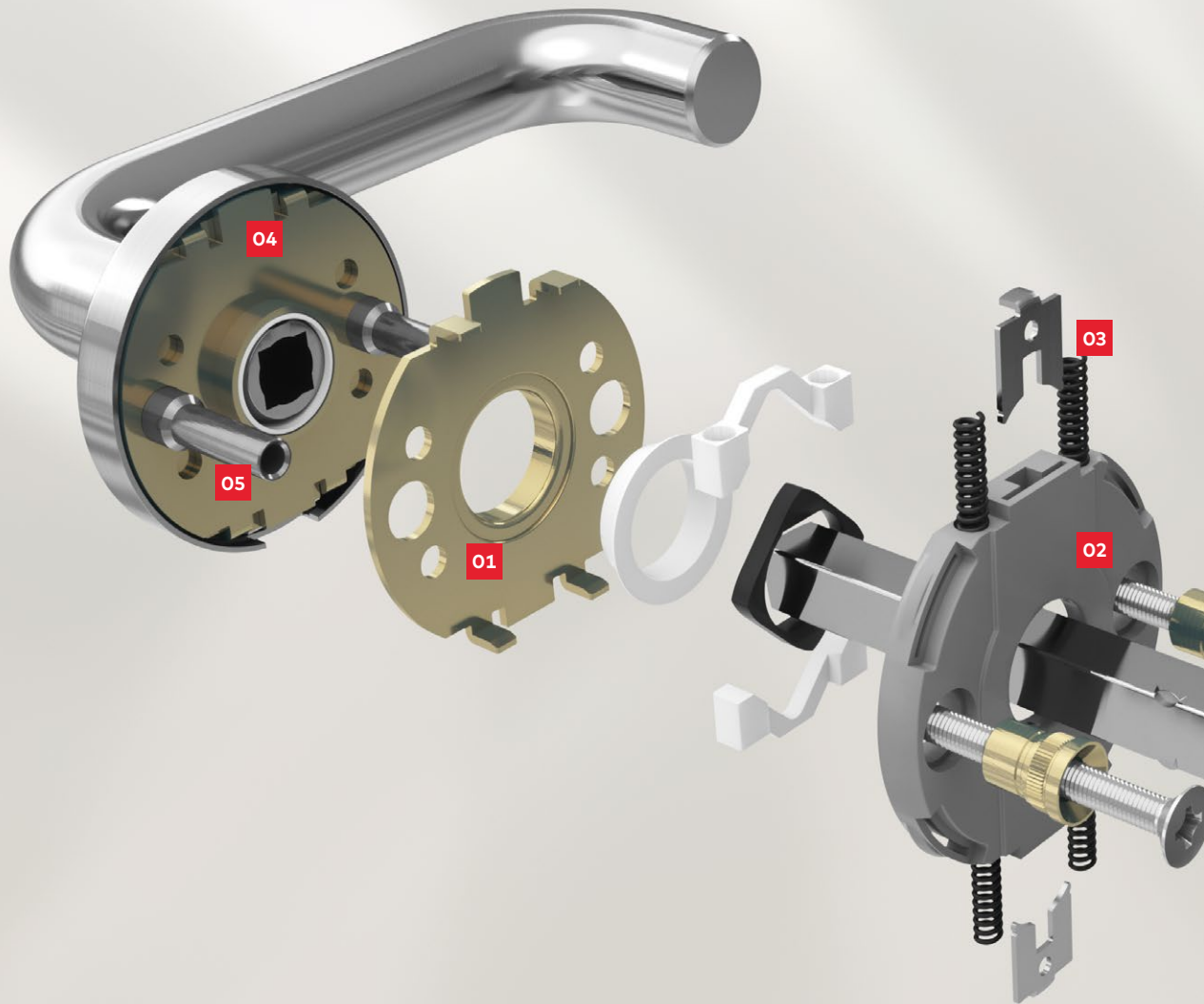


Rechts-links-Verwendbarkeit



Nullstellung

# Technik, die Türen öffnet ... und Menschen begeistert



**01**  
**Langanhaltende Funktion dank korrosionsgeschützter Stahlunterteile**  
Die Stahlunterteile bewirken eine zuverlässige Einleitung selbst hoher Kräfte in das Türblatt und entlasten somit Garnitur und Schloss.

**02**  
**Robuste Gleitlager für den reibungslosen Einsatz im Objekt**  
Das wartungsfreie Gleitlager nimmt kippenden Druck und Zug sicher auf und sorgt gezielt für die Entlastung der Schlossnuss.

**03**  
**Vier Hochhaltefedern für die 0°-Ruhestellung**  
Vier Hochhaltefedern sorgen dafür, dass die Türdrücker auch bei intensivem Dauergebrauch in waagrechter Position bleiben.



**04**

**Mühe-lose Lagerung und Montage dank innovativer Rechts-Links-Verwendbarkeit**

Türdrücker der four+ Serie sind für rechts und links angeschlagene Türen einsetzbar. Das vereinfacht die Bestellung, Lagerung und Montage.

**05**

**Einfache Montage durch verlängerte Stütz-nocken**

Lange Stütz-nocken ermöglichen bei Vollblatt-türen die Überbrückung der Tür-dicken von 38 bis 63 mm mit nur einer Schraubenlänge.

**06**

**Design, das Menschen bewegt und Türen öffnet**

Aus Edelstahl gefertigt, verbinden Türdrücker der four+ Serie hoch-wertige Materialien mit klassischen Designs und bieten für jedes Gebäude die richtige Türdrückerlösung.

# Zertifizierte Hochleistung

## Eine sichere Wahl im Objektbereich

### Genügt den höchsten Ansprüchen: unseren eigenen

Die internationale Normenlegung ist ein langwieriger Prozess, der häufig viele Jahre beansprucht. Eine Produktentwicklung, die sich an den Anforderungen der konventionellen Normen orientiert, lässt potentielle Kundennutzen außer Acht.

### Besser als die Norm DIN EN 1906

Die durch die DIN EN 1906 definierte Benutzerzyklen-Anzahl von 200.000 zur Erreichung der höchsten Klasse wird von der four+ Türdrückerserie deutlich überschritten. So hielten die four+ Türdrücker in einem Belastungstest mehr als 1 Mio. Benutzerzyklen stand.

#### Klassifizierungsschlüssel DIN EN 1906 für four+

4 7 - C1\* 1 5 0 A\*\*

#### Benutzerkategorie

Klasse 1: Mittlere Häufigkeit der Betätigung durch Personen mit hoher Motivation zur Sorgfalt, von denen ein geringes Risiko falscher Anwendung ausgeht, z. B. bei Innentüren von Wohnräumen  
 Klasse 2: Mittlere Häufigkeit der Betätigung durch Personen mit hoher Motivation zur Sorgfalt, von denen jedoch ein gewisses Risiko falscher Anwendung ausgeht, z. B. bei Innentüren von Büroräumen  
 Klasse 3: Häufige Benutzung durch Publikum oder andere Personen mit geringer Motivation zur Sorgfalt, von denen ein hohes Risiko falscher Anwendung ausgeht, z. B. bei Türen in Bürogebäuden mit Publikumsverkehr

**Klasse 4:** Zum Einsatz in Türen, die häufig Gewaltanwendungen oder Sachbeschädigungen ausgesetzt sind, z. B. in Fußballstadien, Offshore-Bauwerken (Ölbohrinseln), Kasernen, öffentlichen Toiletten.

#### Dauerhaftigkeit

Klasse 6: Mittlere Häufigkeit der Betätigung: 100.000 Prüfzyklen

**Klasse 7:** hohe Häufigkeit der Betätigung: 200.000 Prüfzyklen

#### Türmasse

Keine Klassifizierung

#### Feuerbeständigkeit

Klasse 0: keine Leistung festgelegt

Klasse A: geeignet für den Einbau in Rauchschutztüren

Klasse A1: geeignet für den Einbau in Rauchschutztüren,

mit 200.000 Prüfzyklen an einer Prüftür geprüft

Klasse B: geeignet für den Einbau in Rauch- und Feuerschutztüren

Klasse B1: geeignet für den Einbau in Rauch- und Feuerschutztüren,

mit 200.000 Prüfzyklen an einer Prüftür geprüft

Klasse C: geeignet für den Einbau in Rauch- und Feuerschutztüren mit Anforderungen an Feuerschutzeinlagen in Schild, Türrosette und Schlüsselrosette

**Klasse C1:** geeignet für den Einbau in Rauch- und Feuerschutztüren mit Anforderungen an Feuerschutzeinlagen in Schild, Türrosette und Schlüsselrosette, mit 200.000 Prüfzyklen an einer Prüftür geprüft

Klasse D: geeignet für den Einbau in Rauch- und Feuerschutztüren mit Anforderungen an einen besonderen Drücker-Kern im Türdrücker / -knauf

#### Ausführungsart

**A = Beschlag mit Federunterstützung**

B = Beschlag mit Federvorspannung

U = Beschlag ohne Federsystem

#### Einbruchschutz

**0 = keine Leistung festgelegt**

1 = gering einbruchhemmend

2 = mäßig einbruchhemmend

3 = stark einbruchhemmend

4 = extrem einbruchhemmend

#### Korrosionsbeständigkeit

0 = keine Leistung festgelegt

1 = geringe Korrosionsbeständigkeit

2 = mäßige Korrosionsbeständigkeit

3 = hohe Korrosionsbeständigkeit

4 = sehr hohe Korrosionsbeständigkeit

**5 = extrem hohe Korrosionsbeständigkeit**

#### Sicherheit

**Klasse 1: Sicherheitsanwendungen**

\* Edelstahl-Ausführung: Klasse C1.

\*\* Ausführart „U“ für Standflügel auf Anfrage.

# Daten und Merkmale

## im Überblick

Daten und Merkmale		Garnituren für	
		Vollblatztüren	Profiltüren
Hochhaltefedern		+	+
Hochhaltefedern, Rechts / links verwendbar		+	+
Festdrehbare Lagerung auf Gewindeseite (werkseitig vormontiert)		+	+
Benutzerkategorie	DIN EN 1906	4	4
Zertifiziert für Türen in Rettungswegen	DIN EN 179:2008	●	●
Geprüft nach	DIN EN 1634-1*	+	+
Zertifiziert für Feuer- und Rauchschutztüren	DIN 18273	+	+
Umwelt-Produkt-Deklaration nach ISO 14025 Programmhalter: Institut Bauen und Umwelt e. V.		+	+
Stahlunterteile		+	+
Verlängerte Stütznocken an den Unterteilen		+	-
Identische Schraubenlänge für den gesamten Türdickenbereich		38 – 63	
Verschraubung durch die Tür		+	-
Wartungsfreies Gleitlager		+	+
Garnituren	Normalgarnituren	+	+
	Wechselgarnituren	+	+
	WC-Garnituren	+	-
Material	Edelstahl, rostfrei, matt	+	+

+ Ja   - Nein   ○ Optional   ● Zulassungen je nach Drückermodell

\* Zur Verwendung an Feuer- und Rauchschutztüren müssen ggf. zusätzlich nationale Normen erfüllt werden.

# Für jede Tür der richtige Drücker für Profil- als auch für Vollblattdüren

four+ 104



four+ 116



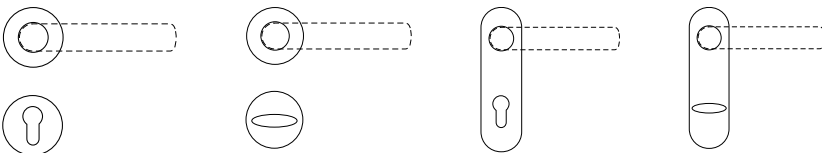
four+ 120



four+ 124



## Rundrosette oder Kurzschild



Türdrücker der four+ Serie sind für Vollblattdüren mit Rundrosette oder Kurzschild erhältlich.

Lieferung als komplette Garnitur mit Hochhaltefeder inkl. Befestigungsmaterial und Türdrückerstift (für Türstärken von 38 bis 63 mm). Für Türstärken von 64 bis 110 mm Zubehörbeutel erforderlich. Bei Halbgarnituren ist kein Drückerstift im Lieferumfang. Vollgarnituren mit PZ-Lochung (7100006x Artikelnummern) inkludieren 8mm und 9mm Drückerstifte, mit beigelegter Reduzierhülse. Separate Artikelnummern für reine 8mm und 9mm Garnituren siehe Preisliste.



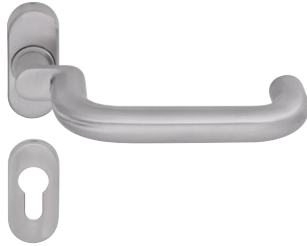
four+ 112

F E ■



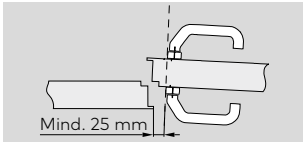
four+ 108

F E ■



four+ 216

F ■



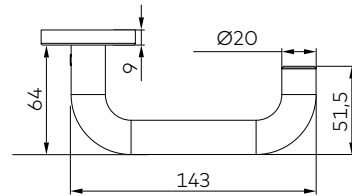
Bitte beachten: Zwischen Türdrücker und Gegenschließkante ist ein Mindestabstand von 25 mm lichter Weite einzuhalten.  
Lieferung Drücker auf ovaler Rosette mit Hochhaltefeder. Vierkantstift ist separat zu bestellen.  
Ohne Befestigungsmaterial.

- F DIN EN 1634-1: Feuerwiderstandsprüfungen für Türen
- DIN 18273: Türdrückergarnituren für Feuer- und Rauchschutztüren
- E DIN EN 179: Notausgangverschlüsse mit Drücker
- Edelstahl



# Türdrückergarnituren für Vollblattdüren

four+ 104



71000061



71000060



71000006



71000001



71000062



71000063



71000105



71000110



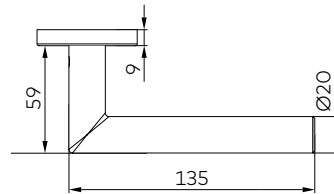
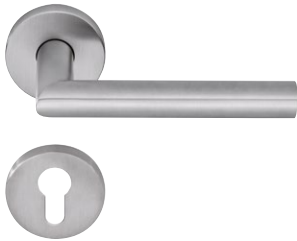
71000100



71000101

four+ 116

F ■



71000065



71000064



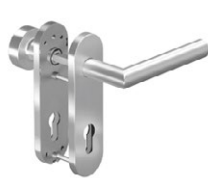
71000016



71000011



71000066



71000067

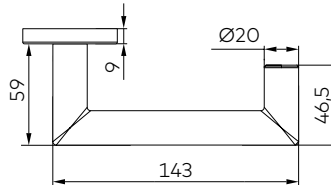
F DIN EN 1634-1: Feuerwiderstandsprüfungen für Türen  
DIN 18273: Türdrückergarnituren für Feuer- und Rauchschutztüren  
E DIN EN 179: Notausgangverschlüsse mit Drücker  
■ Edelstahl



# Türdrückergarnituren für Vollblatttüren

## four+ 120

F E ■



71000073

71000072

71000044

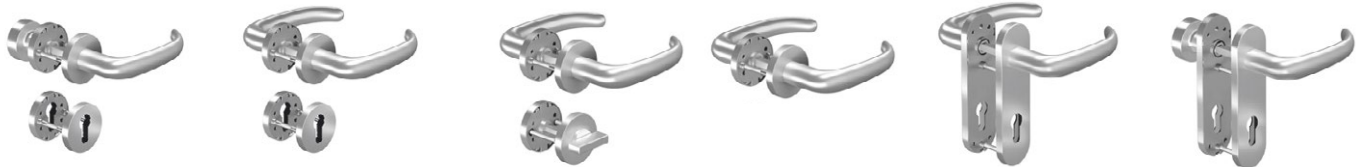
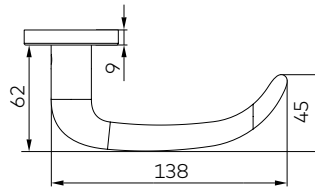
71000031

71000074

71000075

## four+ 124

F E ■



71000069

71000068

71000026

71000021

71000070

71000071

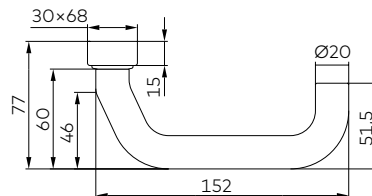
F DIN EN 1634-1: Feuerwiderstandsprüfungen für Türen  
 DIN 18273: Türdrückergarnituren für Feuer- und Rauchschutztüren  
 E DIN EN 179: Notausgangverschlüsse mit Drücker  
 ■ Edelstahl



# Türdrückergarnituren für Profiltüren

four+ 112

F E ■



71000620



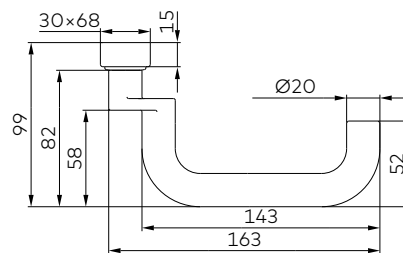
71000622



71000661

four+ 108

F E ■



71000619



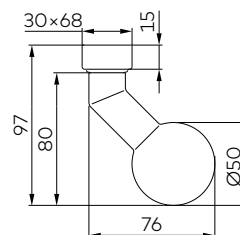
71000621



71000660

four+ 216

F ■



71000604



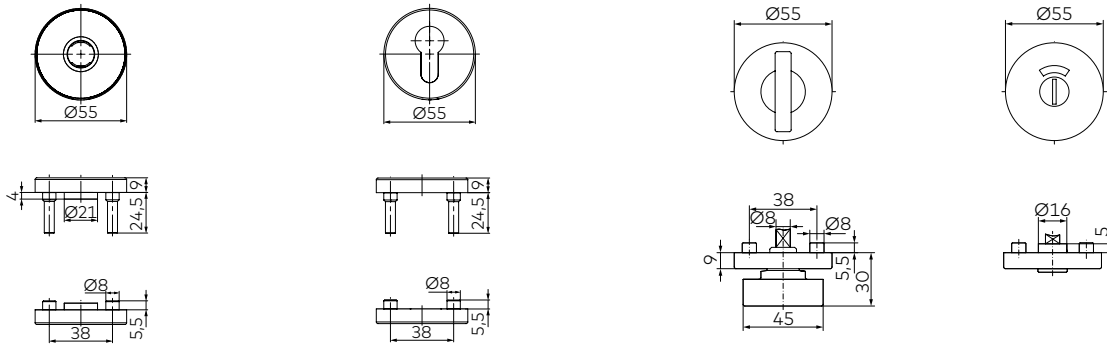
71000605

F DIN EN 1634-1: Feuerwiderstandsprüfungen für Türen  
DIN 18273: Türdrückergarnituren für Feuer- und Rauchschutztüren  
E DIN EN 179: Notausgangverschlüsse mit Drücker  
■ Edelstahl



# Rosetten und Schilder für Profil- als auch für Vollblatttüren

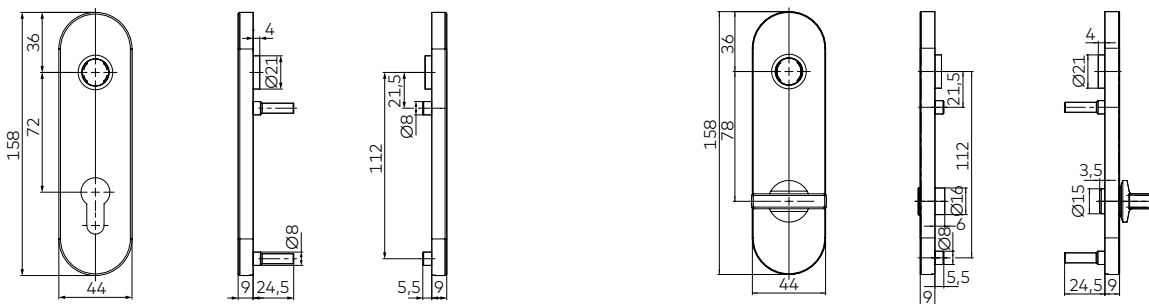
## Runde Rosetten für Vollblättüren



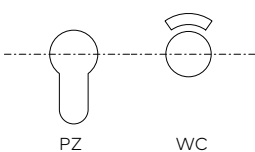
## Ovale Rosetten für Profiltüren



## Schilder für Vollblättüren



## Lochungen für Schlüsselrosetten und Schilder



Auch ungelocht (UN) erhältlich. Abweichende Lochungen und Lochentfernungen auf Anfrage.  
Türdrückerstifte siehe Preisliste.

# Türlösungen aus einer Hand

## In Ergänzung zu Ihrem four+ Türbeschlag



dormakaba ist Ihr Partner für ein umfassendes Produkt- und Lösungsportfolio rund um die Tür. Zu Ihrem four+ Türbeschlag erhalten Sie ebenfalls von dormakaba ergänzende Türkomponenten. Zum Beispiel selbstverriegelnde Panikschlösser (SVP), mechanische Schließzylinder oder elektronische Digitalzylinder. Diese, weitere Produkte und Services, für Ihre individuellen Türlösungen erhalten Sie bei uns aus einer Hand.

### Service. Für Ihre Sicherheit.

Wir kümmern uns um die Sicherheit und Leistungsfähigkeit Ihrer Infrastruktur und bieten einen Premium-Service rund um das Thema Zutritt zu Ihrem Gebäude.

### Ihre Vorteile:



Installation



Training



Wartung



Updates & Beratung



Reparatur



Originale Ersatzteile



Modernisierung & Upgrades

### Selbstverriegelnde Panikschlösser

Verriegeln Türen selbsttätig nach jedem Schließen, mechanisch oder motorgesteuert, netzwerkfähig – Sicherheit in beiden Richtungen, komfortabel und sicher.

Durch die Panikfunktion lässt sich die Tür jederzeit in Fluchrichtung durch einfaches Betätigen des Türdrückers öffnen, des Weiteren ist eine mechanische Öffnung über den Profilzylinder von außen jederzeit möglich.

### Mechanische Schließzylinder

Am einfachsten und sichersten schützen Sie Ihr Eigentum mit mechanischen Schließzylinder. Neben der Auswahl an verschiedenen Oberflächenfarben können Sie hier auch unterschiedliche Sicherheitsmerkmale oder Funktionen ganz nach Ihren Bedürfnissen konfigurieren.

### Elektronische Zutrittskontrolle mit dormakaba Digitalzylinder

Digitalzylinder sind smarte, standalone-betriebene elektronische Schließzylinder. Nutzen Sie smart keys, Ausweise und Smartphones als Zutrittsmedium und löschen Sie die Berechtigungen nach Belieben. Berechtigungsmanagement erlaubt ein Maximum an Flexibilität und Sicherheit. Die Integration in übergeordnete Zutrittskontrollsysteme und mechanische Schließsysteme ist jederzeit möglich.

## Unser Nachhaltigkeitsengagement

Wir setzen uns entlang unserer gesamten Wertschöpfungskette für eine nachhaltige Entwicklung ein und behalten dabei unsere ökonomische, ökologische und soziale Verantwortung gegenüber nachfolgenden Generationen stets im Blick. Nachhaltigkeit auf Produktebene ist ein wichtiger und zukunftsorientierter Ansatz im Bauwesen. Um quantifizierte Daten über Umweltauswirkungen eines Produktes entlang dessen gesamten Lebenszyklus zu geben, stellt dormakaba Umwelt-Produktdeklarationen (Environmental Product Declaration, EPD), basierend auf ganzheitlichen Ökobilanzen, bereit.

[www.dormakaba.com/sustainability](http://www.dormakaba.com/sustainability)



## Unser Angebot

### Automatische Zugangslösungen

Automatiktüren und -antriebe  
Sicherheits- und Zugangslösungen



### Elektronische Zugangslösungen

Elektronische Zutritts- und  
Zeiterfassungssysteme  
Flucht- und Rettungswegsysteme  
Hotelzutrittsysteme



### Mechanische Zugangslösungen

Türschließer  
Türtechnik  
Mechanische Schliesssysteme



### Services

Beratung und Planung  
Montage und Inbetriebnahme  
Wartung and Reparatur



WN 05585351532, 07/24  
Technische Änderungen vorbehalten

**dormakaba**  
**Deutschland GmbH**  
DORMA Platz 1  
DE-58256 Ennepetal  
T +49 2333 793-0  
info.de@dormakaba.com  
**dormakaba.de**

**dormakaba**  
**Austria GmbH**  
Ulrich-Bremi-Strasse 2  
AT-3130 Herzogenburg  
T +43 2782 808-0  
office.at@dormakaba.com  
**dormakaba.at**

**dormakaba**  
**Luxembourg SA**  
Duchscherstrooss 50  
LU-6868 Wecker  
T +352 26710870  
info.lu@dormakaba.com  
**dormakaba.lu**



[dormakaba.com](http://dormakaba.com)