

dormakaba SVP 2000

Selbstverriegelndes Panik-Motorschloss für Vollblatttüren



dormakaba SVP 2000 Vollblatt Panik-Motorschlösser bieten erhöhten Komfort durch motorische Entriegelung. Egal ob im privaten oder gewerblichen Umfeld.

Durch die Panikfunktion ist die Tür von innen mit einem Handgriff schnell zu öffnen, die mechanische Selbstverriegelung sorgt anschließend für einen sicheren Verschluss sobald die Tür zufällt.

Ein autarkes System (Stand-alone) lässt sich über die externe Steuerung SVP-S 4x DCW® mit vollem Funktionsumfang betreiben.

Wenn eine Fluchtwegsicherung TMS oder ein Drehflügeltürantrieb ED mit DCW®-Upgrade vorhanden ist, kann das SVP 2000 sogar ohne separate Steuerung direkt über DCW® angeschlossen und weiterhin mit vollem Funktionsumfang betrieben werden.

Das Schloss ist ideal geeignet für den Einsatz in Flucht- und Rettungswegen sowie für Feuer- und Rauchschutztüren und gemäß EN 1125 für Paniktüren mit horizontaler Betätigungsstange.

SVP 2000 Vollblatt



Direkte DCW® Anbindung

- geeignet für den Einsatz an 1-flügeligen Türen
- für Flucht- und Rettungswegtüren
- Feuer- und Rauchschutztüren
- für Paniktüren mit Betätigungsstange gemäß EN1125
- Ausführungen in Europrofil- und Schweizer Rundzylinder (CH-RZ) verfügbar
- geeignet für Schließzylinder aller Bauarten

Anwendungsbereiche

- Außen-/Innentüren
- Öffentliche Gebäude, Bürogebäude
- barrierefreie Fluchttüren
- Automattüren
- in Kombination mit Zutrittskontrollen
- Anbindung an Einbruchmeldeanlagen und Fernüberwachung möglich

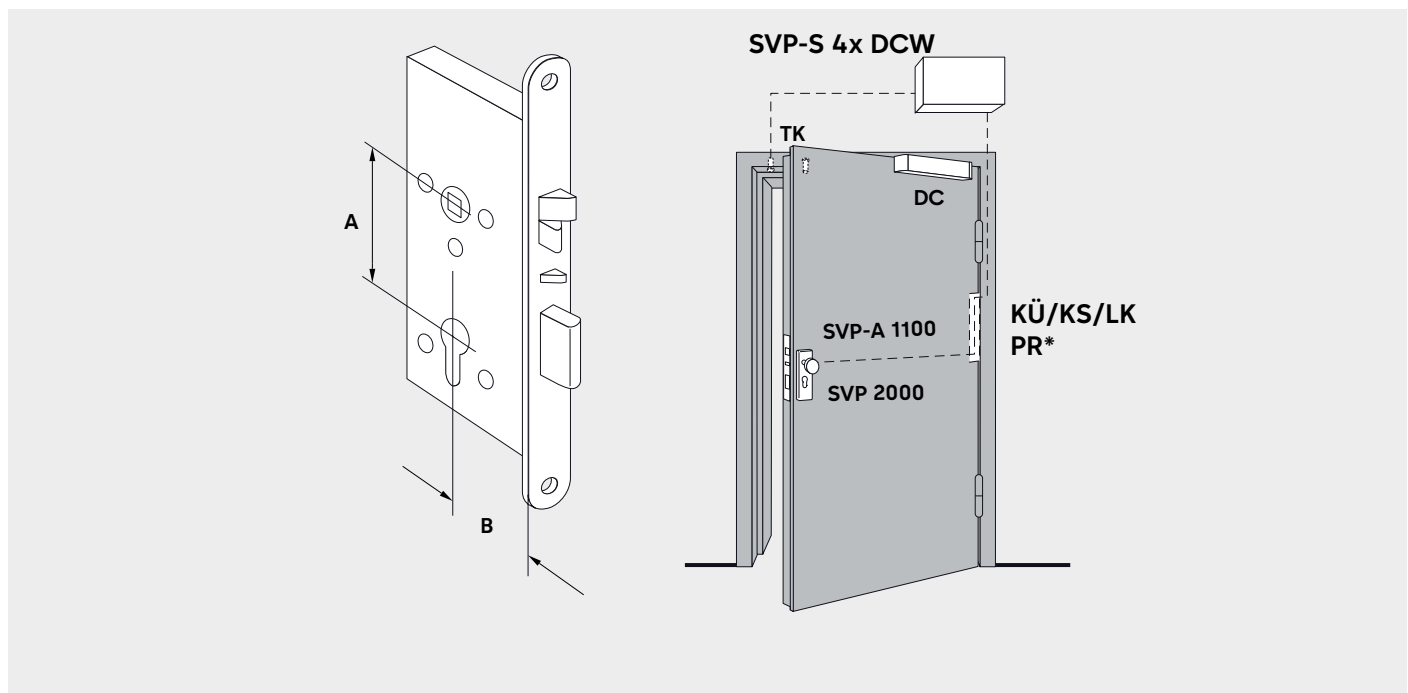
Mehrwerte

Das motorisch selbstverriegelnde Panikschloss.

Mehrwert/Vorteile	Merkmale
Warum sollte ich mich für das Produkt von dormakaba entscheiden?	Welche technischen Eigenschaften stecken hinter den Vorteilen?
Verbesserte Montagesicherheit <ul style="list-style-type: none"> • Keine aufwendige analoge Verdrahtung • Geringere Wahrscheinlichkeit von falscher Verdrahtung 	<ul style="list-style-type: none"> • Anschluss über DCW®-Bus • Busschnittstelle im Schloss integriert • Autarker Betrieb mit voller Funktionalität an SVP-S 4x Steuerungen („Stand Alone“) • Direkter Anschluss an TMS-Zentralen oder ED mit DCW®-Upgrade für volle Funktionalität ohne separate Motorschloss-Steuerung
Automatische Erkennung der Betriebsart <ul style="list-style-type: none"> • DCW® oder analoger Betrieb 	<ul style="list-style-type: none"> • analoger Betrieb ohne Steuerung mit Basisfunktion (auf/zu) • DCW® mit voller Funktionalität*
Erhöhter Schutz <ul style="list-style-type: none"> • Schutz von Menschenleben 	<ul style="list-style-type: none"> • Durch die integrierte Panikfunktion lässt sich die Tür jederzeit in Fluchtrichtung durch einfaches Betätigen des Türdrückers oder der Panikstange öffnen
Geeignet für Fluchtweg-, Feuer- und Rauchschutztüren <ul style="list-style-type: none"> • Übereinstimmung mit erforderlichen Standards der Sicherheit und funktionalen Langlebigkeit 	<ul style="list-style-type: none"> • EN 1125: Zum Einsatz mit PHA 2501 VB Paniktür-Beschlägen für Vollblattdüren • EN 179: geeignete Schlösser für Gebäude, in denen Paniksituationen unwahrscheinlich sind (z.B. Bürogebäude ohne Publikumsverkehr) • EN 14846: Elektromechanische Schlösser • EN 1634-1: geeignet für den Einsatz in Feuer- und Rauchschutztüren

Technische Daten – SVP 2000 Vollblatt

Bezeichnung:	SVP 2000 Vollblatt
Schlosstyp:	Selbstverriegelndes Panik-Motorschloss
Dornmaße (mm):	55, 60, 65
Maße Stulp (mm):	235x20 abgerundet, 235x24 abgerundet
DIN-Richtung:	L oder R (Stulp 20), universell (Stulp 24)
Zylinderlochung:	PZ (Entf. 72), CH-RZ (Entf. 74)
Nuss:	9 mm Vierkant, einteilig
Riegelausschluss:	20 mm
Anschlusskabel:	SVP-A 1100 (10m), SVP-A 2100 (20m)
Betriebsspannung:	24 V DC
Zulassungen:	EN 179, EN 1125, EN 14846
Anwendungsbereich:	1-flügelige Vollblatttüren, Gangflügel an zweiflügeligen Teilpaniktüren (keine Auslösung über Standflügel möglich, dafür SVA 2000 verwenden)
Panikfunktion:	Dauerhaft von innen, Wechselfunktion E von außen
Eignung für Feuer-/Rauchschutztüren:	Ja
Überwachungskontakte*:	Verriegelt, Entriegelt, Steuerfalle, Drücker/Panikstange betätigt, Zylinderkontakt
Betrieb an:	SVP-S4x Steuerung über DCW® mit allen Funktionen, Direktanschluss an TMS oder ED über DCW® mit allen Funktionen, Analogbetrieb (Basisfunktion auf/zu).



KÜ Kabelübergang **KS** Kabelspirale **LK** Lösbarer Kabelübergang **PR** Power Reserve Modul *Bei Feuer- und Rauchschutztüren

SVP- S 4x Steuerungen für SVP 2000 DCW®

SVP-S 4x DCW® LON

SVP-S 4x DCW® Steuereinheit zum Betrieb von SVP 2000 oder M-SVP 2200 selbstverriegelnden Panik-Motorschlössern im Stand-Alone-Betrieb ohne dormakaba TMS (Türmanagementsystem); Konfiguriert für motorische Ver- und Entriegelung der Tür über Zutrittskontrollsysteme (bauseitig); Steuereinheit und Schloss sind über den DCW® Systembus verbunden. Wenn erforderlich, kann die Steuereinheit via LAN/LON vernetzt werden. Erweiterte Parametrierbarkeit, Visualisierung und Nutzung von Zutrittskontrollfunktionen via integrierter RS 232-Schnittstelle/LAN/LON über TMS Software/TMS Software Basic (kein LON/LAN bei Basic, ab Version 4.5.139). Werksseitig sind folgende Ein- und Ausgänge parametrierbar: Aktivierung des Motorschloss für Kurzzeit- oder Dauerentriegelung, Tagesfallenfunktion (nur M-SVP), Rauchmelder, Türkontakt (nur SVP). Eingänge und Ausgänge können über TMS Soft parametrierbar werden. Ausgänge: verriegelt/entriegelt, Türkontakt (Tür zu), Drücker betätigt, Sammelalarm.

SVP-S 42 DCW®

Lieferung zur Montage in Schaltschränken und zum Austausch/als Erweiterung.

70922042

SVP-S 43 DCW®

Montiert im Kunststoffgehäuse, IP 40. Abmessungen Gehäuse (B x H x T): ca. 200 x 120 x 90 mm

70922043

SVP-S 44 DCW®

Montiert im Kunststoffgehäuse, IP 54, mit Netzteil NT 24-1.5S. Anschluss an: 230 V AC +/- 10 %.

Abmessungen Gehäuse (B x H x T): ca. 200 x 120 x 90 mm

70922044

SVP-S 45 DCW®

zum Anschluss an 230 V, vorgerichtet zur Notstromversorgung durch Akkupack AP 1224 (nicht enthalten).

Abmessungen (B x H x T): 305 x 380 x 130 mm

70922045

SVP-S 46 DCW®

für Hutschienen Montage

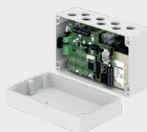
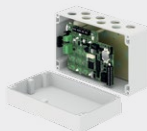
70922046

Power reserve module

Zusatzmodul zur Gewährleistung der automatischen Wiederverriegelung bei Stromausfall, zwingend erforderlich bei Verwendung in Feuer- und Rauchschutztüren. Der Betrieb mit dem PR-Modul muss in der TMS Soft (ab Version 4.5.139) separat aktiviert werden.

SVP-PR DCW®

70922601



Note: Die Funktion „Dauerentriegelung“ bei Motorschlössern darf beim Einsatz an Feuer- und Rauchschutztüren nicht verwendet werden, da die Zuhaltung der Tür im Brandfall nicht gewährleistet ist. Bei Einsatz von SVP 2000 Motorschlössern i Feuer- und Rauchschutztüren müssen ein bauaufsichtlich zugelassener Feuer-/Rauchmelder sowie das Power Reserve Modul SVP-PR DCW an die Motorschlosssteuerung angeschlossen werden. Zur Überwachung der Brandabschnitte auf beiden Seiten der Tür wird der Einsatz eines Rauchmelders je Seite empfohlen, z. B. dormakaba RM-N.

Haben Sie Fragen? Wir beraten Sie gerne und freuen uns auf Sie.

dormakaba Deutschland GmbH | info.de@dormakaba.com | www.dormakaba.de

Unser Engagement für die Nachhaltigkeit

dormakaba setzt sich entlang der gesamten Wertschöpfungskette für eine nachhaltige Entwicklung ein.

Um quantifizierte Daten über die Umweltauswirkungen eines Produktes und seines ökologischen Fussabdruckes zu geben, stellt dormakaba

Umweltproduktdeklarationen (Environmental Product Declarations, EPDs) bereit. Die EPD sowie mehr zu unserem Nachhaltigkeitsengagement finden Sie [hier](#) oder über den QRCode.



Umwelt-Produktdeklaration: EPD

- Deklarationsnummer: EPD-DOR-20210182-CBA1-EN
- nach ISO 14025 und EN 15804+A2
- Herausgeber und Programhalter: Institut Bauen und Umwelt e.V.

WN 05451551532, 07/23